

Lipooti ki hono fakahoko ó e Fili Fale Alea
2025/ Lipooti Faka-Taú ki he 2025





19 Sanuali 2026

Ko 'Ene 'Afio ko e Tu'i Tupou VI,
Palasi Faka-Tu'i,
NUKU'ALOFA.

'E Ho'o 'Afio,

Lipooti 'i hono Fakahoko 'o e Fili Lahi 2025
Lipooti Fakata'u ki he 2025 'a e Komisoni Fili

Fakatatau ki he Kupu 14 'o e Lao ki he Komisoni Fili 2010 'oku fiema'u ai 'a e Komisoni ke fakahoko atu ki Ho'o 'Afio mo e Sea 'o e Fale Alea 'o Tonga:

(a) 'a e Lipooti Fakata'u ki he ta'u 2025 'i he 'aho faka'osi 'o Ma'asi 2026 pe 'i ha 'aho kimu'a ai pea; mo e

(e) Lipooti ki hono Fakahoko 'o e Fili ko ia na'e fakahoko 'i he 'aho 20 'o Novema 2025, 'i he 'aho 20 'o Fepueli 2026 pe ha 'aho kimu'a ai.

Ke fakafofonga'i atu 'a e Komisoni, 'oku ou fakahoko atu ai 'a e ongo Lipooti kuo fakataha ni ke 'Afio ki ai 'a e 'Afio na.

Óku kei tuúmaú á e fakaápaápa mo e tauhi é he Komisoni á éne tukupā ki he Kalauni pea mo e tukupā ki he ngaahi fakalalakaka ó e ngaahi fakahoko fatongia ki he fili í he Puleánga Tonga. Í hono fakahoko atu á e Lipooti ni, óku feinga ai pe á e Komisoni ke tauhi á e ngaahi makatuúnga ó e áta ki tuá pea mo e taliui, pea kei hoáta ai á e fakahoko mateaki á e ngaahi fatongia ki he kakai ó Tonga. Ko e fatongia mahuínga taha ia á e Komisoni ke fakapapauí ko e ngaahi fatongia ki he fili óku hokohoko atu ke aúsia á e tuúnga maólunga taha ó e tuúnga taau, faitotonu pea mo e falalaánga ki hefonua.

'Oku ou faka'apa'apa mo kei tukupā
Ko e Sevaniti Talangofua pe 'a e 'Afio na.

Rt. Hon Lord Dalgety K.C
Sea, Komisoni Fili

Tatau: Éiki Nopele Vaea, Sea 'o e Fale Alea 'o Tonga.

TEPILE FAKAHOKOHOKO

Tohi ki he 'Ene 'Afio ko e Tu'i	i
Tepile Faka-hokohoko	ii
Kau Komisiona mo e Kau Ngaue	1
Faúnga ó e Ngaueánga	1
Ko e Komisoni Fili	3
Ngaahi Ako & Fevahevaheáki.....	6
Fili Fale Alea í Tonga	8
Ngaahi Fili-Síí	10
Fili Fale Alea 2025.....	12
Kau Ááhi	19
Kau Kanititeiti	20
Áho Fili & hono Ola.....	22
Ngaahi Fatongia hili á e Fili	30
Ngaahi Fakamālō	33

KAU KOMISIONA MO E KAU NGAUE

Faúnga ó e Komisoni pea mo e kau Ngaue

‘I he ta’u 2025 na’e fakahoko fatongia ai ‘a e kau Komisiona ‘e toko tolu ‘i he Komisoni Fili ‘o kau ki ai ‘a kinautolu ni: -

- Rt. Hon. Lord DALGETY K.C. (Sea)
- Mr. Penisimani MAÚ; pea mo
- Mr. Pita VUKI

‘Ikai ngata aí, na’e hokohoko atu ‘a e ngaue ‘a e kau ngaue é toko 5 ‘I he 2025 ‘o hagne ko ‘eni: -

- Mr. Pita VUKI (Supavaisa ‘o e Fili)
- Mr. Henele TELEFONI (Tokoni Supavaisa ó e Fili)
- Mr. Samuela VAO (Pule, Ngaahi Tohi Fakakatoa)
- Mrs. Vika ‘ULUPANO (‘Ofisa Ngāue Faka-kalake ki he tafa’aki Pa’anga mo e fakahoko Ngāue).
- Mrs. Cindy KAMISESE (Tokotaha Tokoni)

Naé aúsia é he Supavaisa ó e Fili, Pita Vuki á e taú motuá faka-lao ki he poaki mālōlō mei he ngaue í Novema 2025. Ka ko e úhi ko e Fili Lahi á e fonua á ia naé pau ke fakahoko í he áho 20 ó Novema 2025, naé fai tuútuúni ai á e Komisoni ó tali ke fakaloloa á éne fakahoko fatongia áki ha aleapau nounou ki ha toe mahina é ua, ke ngata ki he áho 5 ó Sanuali 2026.

É kamata leva é he Komisoni ha fokotuútuú ki hano tuúaki mo e fili ha taha feúnga mo e fatongia mahuínga ni. Óku í ai mo e lakanga átā é taha á ia ko e Tokotaha Fakahoko Fatongia Tokoni pea ke fakakakato mo e lakanga átā ko ia ke tokoni ki hono fakahoko lelei ange ó e ngaahi fatongia ó e Komisoni.

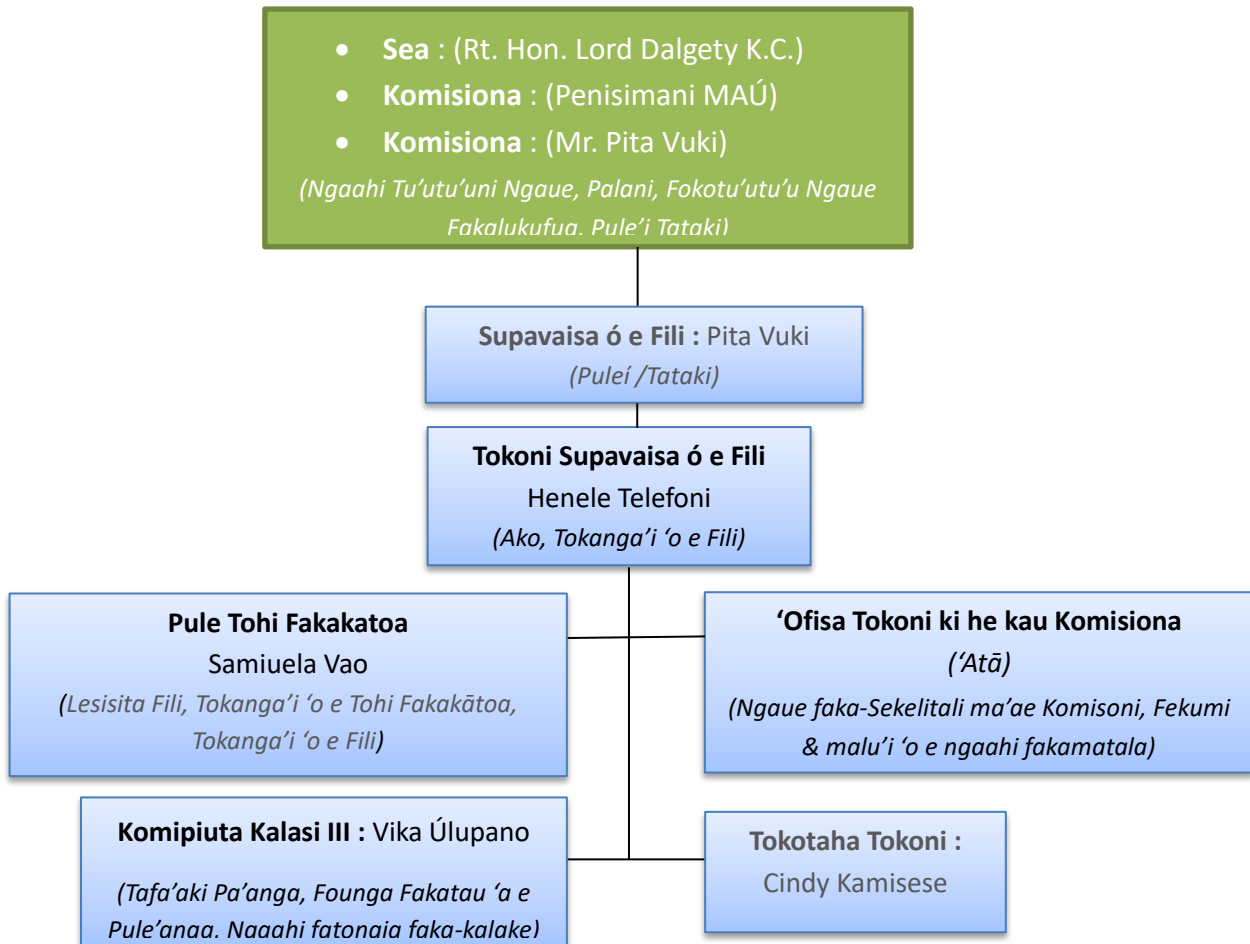
FAÚNGA Ó E NGAUEÁNGA

Naé fakahoko fatongia á e Komisoni Fili í he 2025 í he malumalu ó e faúnga mahino á ia óku fokotuútuú ke poupou ki hono ngaahi fatongia faka-lao pea mo fakapapauí á hono tokaekinga lelei ó e ngaahi fatongia ki he fili.

Naé Sea í he Komisoni á Rt. Hon. Lord Dalgety K.C. pea kau ki ai á e ongo Komisiona ko Penisimani Maú pea mo Pita Vuki. Ko Pita Vuki naá ne hoko ko e Komisiona pea ne toe fakahoko fatongia ko e Supavaisa ó e Fili.

Óku hoko hifo ai pe á e kau ngaue ó lipooti á e Tokoni Supavaisa ó e Fili, Henele Telefoni ki he Supavaisa ó e Fili pea tokangaí mo e timi fakahoko fatongia á ia óku kau ki ai á Samiuela Vao (Pule ó e Tohi Fakakatoa), Vika Úlupano (Kalake Pa’anga mo e Ngaahi Ngaue faka-Ófisi) pea mo Cindy Kamiseese ko e tokotaha ngaue tokoni.

Óku hā mei he faúnga faka-ngaue ni á e tafe á e ngaahi fatongia á ia óku ne fakapalanisi á hono tataki á e ngaueánga pea mo e pou pou óku fakahoko é he toenga ó e kau ngaue ó malava ai á e Komisoni ke fakahoko lelei á hono ngaahi fatongia, neongo óku í ai á e fiemaú ki hano toe vakaií á e faúnga ni ke fakalahi ki he ngaahi ótu motu ki tahi í he kahaú ke faingofua ange ki he kakai á é nau ngaue áki á e ngaahi ngaue fekauáki mo e fili.



KO E KOMISONI FILI

Ko e Komisoni Fili ko e sino ngāue fakalao ia kuo fakamafai'i 'e he Lao ki he Komisoni Fili 2010. 'Oku tau'atāina 'i hono fakahoko 'a e kongā lahi 'o hono ngaahi fatongia, ó fakapapauí á e tuúnga taau á hono fakahoko lelei á hono ngaahi fatongia.

Ko e ngaahi fatongia 'oku fakahoko 'e he Komisoni, tautefito ki hono fakahoko 'o e Fili ki he Fale Alea pea pehē ki he Fili ó e kau 'Ofisa Fakavahefonua mo e kau 'Ofisa Kolo á ia 'oku fakahoko ia 'i he malumalu 'o e ngaahi lao ni: -

- Lao 'o e Konisitutone 'o Tonga
- Lao ki he Fili Fale Alea
- Lao ki he Komisoni Fili
- Lao ki he Fale Alea
- Lao ki he kau 'Ofisa Fakavahefonua mo e kau 'Ofisa Kolo
- Ngaahi Tuútuúni ki he Fili
- Ngaahi Tu'utu'uni (Fili) ki he kau 'Ofisa Fakavahefonua mo e kau 'Ofisa Kolo 2019
- Ngaahi Tu'utu'uni (Fili 'o e kau Fakafofonga 'o e Hou'eiki Nopele)
- Ngaahi Tu'utu'uni ki he Kole 'i he Fili (Ngaahi Tuútuúni 'a e Fakamaau'anga Lahi)

Óku hoko á e ngaahi meángaue ni ko e fakavaé faka-lao á e ngaahi fatongia óku fakahoko é he Komisoni, pea óku nau fakamalohií á e fatongia ki hono pukepuke á e áta ki tuá, fakahoko fatongia taau mo e kau kotoa í he founga faka-temokalati.

Visone & Misiona

Visone:

Ke fakatokangaí á e ngaueánga ni ko ha sino óku falalaánga pea mo fakaápaápaía í hono tauhi ó e fakakaukau ó e temokalati áki hano fakahoko á e fili óku taau mo áta ki tuá maáe kakai ó Tonga.

Misiona:

Ke fakahoko á e ngaahi fatongia ki he fili áki á e loto fiengaue, faitotonu mo lelei ó ne tanumaki á e falala á e fonua ki he founga óku fakahoko áki á e fili pea ne fakamalohia ai á e pule lelei í Tonga.

Ko e ngaahi Taumu'a Ngāue mo e Úhinga 'a e Komisoni Fili: -

Óku fakafatongiaáki á e Komisoni Fili á hono tauhi ó e totonu mo e taau ó e ngaahi founa faka-temokalati. Ko éni á éne ngaahi Taumuá Ngaue:

- **Fakahoko lelei ó e ngaahi fili:** Ko hono fakahoko lelei 'o e fili 'Ofisa Faavahefonua mo e 'Ofisa Kolo pea mo e Fili Fale Alea (pea mo ha ngaahi fili-si'i);
- **Tauátaina, Taau pea mo ha founa óku malu:** Ke tauhi ha founa fili 'oku tau'atāina, áta ki tuá mo malu;
- **Tohi Fakakatoa óku tonu:** Ke tauhi ha Tohi Fakakātoa 'oku totonu mo maau ange;
- **Aú á e fakamatala ki he Komioniti:** Ke ma'u é he ngaahi komioniti 'a e ngaahi fakamatala totonu fekau'aki mo e fili;
- **Kau mai á e Kakai:** Ke teke mo faka'ai'ai 'a e kau 'a e kakai ki he ngaahi founa faka-temokalati; pea
- **Tokoni mo e Poupou:** Ke fakahoko 'a e ngaahi tokoni kotoa pe 'oku ala fakahoko fekau'aki mo e fili ma'ae kakai fili, kau 'ofisa faifili pea mo e kau kanititeiti.

'Oku hōhoa tatau pe fenāpasi 'eni moe Ngaahi 'Uhinga na'e fokotu'u ai 'a e Komisoni Fili 'a ia 'oku pehe ni: -

- **Ke fakaivia á e kakai ó e Fonua:** Ke fakahoko 'a e tokoni lelei taha me'ae kakai 'o Tonga ke fakapapau'i:
 - 'Oku mahino kiate kinautolu 'a e founa faka-temokalati;
 - Ke mahu'inga mālie ki he kakai 'o e Fonua 'a e ngaahi lelei mei hono ngaue'i lelei áki 'a 'enau ngaahi totonu ki he fili;
 - Ke nau 'ilo ki he founa ki hono lesisita ko ha tokotaha fili;
 - 'Oku faka'ai'ai kinautolu ke kau kakato ki he ngaahi founa faka-temokalati.
- **Ngaahi Fili óku Tauátaina:** Ke fakapapau'i ko e fili kotoa pe 'o tatau 'a e fili 'Ofisa Fakavahefonua mo e 'Ofisa Kolo, fili Fale Alea pe ko ha fili-si'i 'oku fakahoko ia 'i ha 'ātakai 'oku tau'iatāina, 'ikai filifilimanako mo melino foki.

Ko e ngaahi taumuá ngaue ni mo hono ngaahi úhinga óku ne fakamalohií ange á e tukupā á e Komisoni ki he áta ki tuá, kau katoa pea mo hono fakamalohií ange á e ngaahi makatuúnga faka-temokalati.

Ko e ngaahi Úlungaanga Mahúnga ki he Komisoni Fili: -

Óku tauhi é he Komisoni á e ngaahi úlungaanga ko éni 'a ia óku áonga ki hono fakahoko hono ngaahi fatongia:

- **Tau'atāina** - Ko e Komisoni Fili ke mātu'aki tokanga 'aupito ki hono pukepuke 'ene tau'atāina he ko e me'a pe ia 'e malava ai ke fakahoko 'a e fili 'o fakatatau mo e ngaahi founga fili lelei taha pea 'i ha 'ātakai 'oku tau'atāina, taau mo 'ikai filifilimanako mo melino foki.
- **Tu'unga Faka-Lao** - Ko e ngaahi fatongia mo e founga 'o e fili ke fakahoko ia 'o fakatatau mo e lao á ia óku ne fakamalohia ange á e tu'unga fakaápaápaía ó e founga faka-temokalati.
- **'Ata ki tu'a** - Ko e falala 'a e kakai 'o Tonga ki he tau'atāina 'a e Komisoni mo hono tu'unga fakalao 'oku fiema'u ai 'a e 'ata ki tu'a pea mo e taliui í he kotoa hono ngaahi fatongia.
- **Fakahoko fatongia** - Óku fakatokangaí é he kau Komisiona 'oku 'ikai mo ha toe fatongia 'oku mahu'inga ange ki he kakai 'o e fonua ka ko hono fakapapau'i ko e ngaahi founga fili faka-temokalati 'oku mahulu hake 'i he Pule'anga ni.

Ngaahi Fatongia ó e Komisoni Fili

Hangē pe ko ia 'i he kuo hili, óku kei tuúmaú á e ngaahi Fatongia tefito 'o e Komisoni á ia ko hono fokotuútuú mo fakahoko 'a e fili á e fonua í he founga 'oku hao, tauáaina mo taau. Ke aúsia á e taumuá ko ia kuopau ki he Komisoni ke fakahoko á e ngaahi meá ni:

- **Talanoa mo Tufaki á e Ngaahi Fakamatala:** 'Oku fiema'u ai ke hokohoko atu 'a e fetalanoa'aki pea mo hono tufaki 'o e ngaahi fakamatala ki he Tonga kotoa pe ke fakapapauí óku nau ílo mo mahinoí á e ngaahi fakamatala fekauáki mo e fili.
- **Vakaií á e Ngaahi Lao mo e anga hono Fakahoko:** Toutou vakai'i 'o e ngaahi lao fekau'aki, founga ngāue mo e ngaahi tu'utu'uni ke fenāpasi mo e ngaahi liliu 'oku hoko ki he sosaieti pea ke fuatautau ma'u ai pe ki he ngaahi founga ngāue lelei taha.
- **Lesisita Fili:** Ko e taha ó e ngaahi fatongia tefito á ia 'oku matuáki mahu'inga ki hono malu'igeia mo e totonu ó e ngaahi fili í he Pule'anga ni.

Lolotonga á e taimi ó e lipooti ni, naé maú faingamālie ai 'a e níhi ó e kau ngaue ki ha ngaahi polokalama ako á ia naé fokotuútuú mo faka-paánga é he ngaahi hoa ngaue ó fakafou í he kautaha fengaueáki 'a e kau Ófisa Faifili á e Pasifiki, ó kau ki ai á Áositelelia mo Nuúsila (PIANZEA). Ko e ngaahi polokalama ni óku tokoni ki hono hiki hake á e ilo faka-tekinikale pea mo fakalahi ange á e ngaahi taukei fakapolofesinale mo fakaloloto ange á e ilo ki he ngaahi founa fakahoko fatongia lelei taha í he levolo faka-vahaápule'anga.

Óku fakamāloía ai é he Komisoni mo e loto houngaía á e kei hokohoko atu á e ngaahi tokoni á e ongo Puleánga Áositelelia mo Nuúsila, UNDP, SPC pea pehe ki he Ófisi Faka-Sekelitali ki he Fakatahaánga ó e Ngaahi Fonua ó e Pasifiki (PIFS) á ia óku hoko á énau ngaahi tokoni ko e makatuúnga matuáki mahuínga í hono fakalalakakái á e ngaue ki he fili pea mo fakapapauí á e kei hoko atu á e mateuteu á e Komisoni ki hono fakahoko ó e ngaahi fatongia ki he fili í he founa óku faitotonu, áta ki tuá pea mo taau foki.

- Naé kau fakataha atu á e Supavaisa ó e Fili, Pita Vuki mo e Tokoni Supavaisa ó e Fili, Henele Telefoni í hono fakaafeí kinaua 'e he Komisoni Fili á Áositelelia ó fakafou í he PIANZEA (Fakataha'anga 'a e kau Ngaue ki he Fili 'i he Pasifiki, 'Aositelelia mo Nu'usila) ki he polokalama á'ahi í he fili á ia naé fokotuútuú é he Komisoni Fili á Áositelelia mei he áho 30 ó Épeleli ki he áho 4 'o Me 2025, ó feúnga tonu ia mo e Fili Lahi á Áositelelia naé fakahoko í he áho 3 ó Me, 2025.

Naá na maú faingamalie ai ke ááhi ó vakai ki he ngaahi fakahoko fatongia á e Komisoni Fili á Áositelelia í he konga ó e ngaahi fatongia kimuá pea fakahoko á e fili í he Ófisi pe ó e Komisoni Fili í Kenipela. Na'a na kau atu ki he ááhi ki he níhi ó e ngaahi feituú faiánga fili naé fakahoko ai á e ngaahi fili "kimuá" í he áho fili totonu. Í he áho fili, naá na to e lava fakataha atu mo e toenga ó e timi ki he ngaahi feituú faiánga fili kehekehe ó vakai ki he founa fakahoko ó e fili pea pehe ki he vakai ki hono tapuni ó e feituú faiánga fili pea kau ai á hono lau ó e fili. Naé hoko á e polokalama ni ke ne vahevahe ai á e ngaahi fokotuútuú mahuínga ki he ngaahi élia mahuínga ke fakapapauí á e áta ki tuá, taliui pea mo e falala á e kakai ki he founa óku fakahoko áki á e fili .

- Naé toe kau fakataha á e Supavaisa ó e Fili pea mo e Pule ki he Tohi Fakakatoa, Samiuela Vao ki ha polokalama fevahevaheáki á e ngaahi fonua Pasifika ki he founa é lelei ange á hono fakahoko á e ngaahi polokalama ako í he fili á ia naé fakahoko ki Brisbane, 'Aositelelia mei he áho 19 – 21 ó Me 2025. Ko e polokalama ni naé fakapaánga ia é he Komisoni Fili á Nuúsila ó fakafou í he énau ngaahi polokalama tokoni ki he fili í he Pasifiki.

Naé fakatahataháí mai ai é he polokalama ni á e kau Ófisa Faifili mei he ngaahi fonua kehekehe ó e pasifiki mo e ngaahi feituú ofi mai ke toe fakaivia kinautolu kí hono fatu ó e ngaahi polokalama ako óku lelei ange, ivi malohi ange pea to e fuú lelei ange hono fakalele, pea ke toe fakalalakaka ange á e tuúnga faka-palofesinale mo e ivi malava í hono tokangaekina.

- Naé kau atu á e Supavaisa ó e Fili í hano fakaafeí ia ‘e he Ófisi Faka-Sekelitali ó e Ngaahi Fonua ó e Pasifiki ke kau ki he énau timi ááhi ki Haámoa mei he áho 27 – 30 ó Áokosi 2025, í ha kole mei he Puleánga Haámoa ki hano vakaií (*observe*) á énau Fili Lahi á ia naé fokohoko í he áho 29 ó Áokosi, 2025. Naé kau fakataha atu ai á e Supavaisa ó e Fili pea mo e taha ó e kau Komisiona Fili á Fisi, Nemani Mati pea mo e ongo Ófisa Ngaue mei he Ófisi Faka-Sekelitali á e Ngaahi Fonua Pasifiki ki he ngaue ni. Kuo lava ke fakakakato é he timi ni á éne lipooti á ia é fakahoko ia mei he Ófisi Faka-Sekelitali ki he Ngaahi Fonua ó e Pasifiki ki he Puleánga ó Haámoa pea pehē ki he Komisoni Fili á Haámoa. Ko e kau atu á Tonga ki he misiona ni óku hoáta ai á e tukupā á e Komisoni ke fakaáiaí á e faitotonu ó e fili, mo fakafaingofua ange ai á e feakoáki mo e fetokoniáki í he ngaahi fonua ó e Pasifiki, pea mo e fevahevaheáki á e ngaahi fakakaukau ki he ngaue fakataha ke kei fakapapauí á hono fakahoko lelei ó e fili í he founa óku taau, áta ki tuá pea maú mo e falala á e kakai í he feituú ni
- Naé kau fakataha atu á e Tokoni Supavaisa ó e Fili, Henele Telefoni pea mo e Tokotaha Ngaue Faka-Komipiuta, Vika Úlupano ki he polokalama ako (*BRIDGE*) fakakaveinga ko e ‘Tokotaha Fili mo e Ako’ pea pehē ki hono fuofua fakahoko ó e polokalama ako ki he ‘Feliliuáki á e Éa mo e Fili’ ki he ngaahi Sino óku nau tokangaí á e fili í he ngaahi fonua Polinisia. Ko e polokalama ni naé fakahoko ia í he áho 23 – 25 ó Sepitema 2025 í Funafuti, Tuvalu ó fokotuútuú mo faka-paánga é he UNDP mo e PIANZEA í he fengauáki vaofi mo e Komisoni Fili á Tuvalu.
- Í he kongá kimui ó e taú naé kau atu ai á e Supavaisa ó e Fili ki he fakataha á e kau Ófisa Faifili Maólunga í he potu tahi ni, á ia naé fokotuútuú mo faka-paánga é he PIANZEA ó fakahoko ki ‘Aokalani, Nuúsila mei he áho 16 – 17 ó Ókatopa 2025. Ko e fakataha éni óku fakahoko í he meimei taú é ua kotoa á ia ko e faingamalie ki he kau Ófisa ni ke fevahevaheáki fekauáki mo énau ngaahi fiemaú mo vakaií á e ngaahi polokalama á e PIANZEA í he ngaahi taú ka hoko mai.
- Í he feinga ke fakaáiaí ó e kau katoa ki he fili, naé fengaeáki vaofi ai á e Komisoni pea mo e Tākanga á e Pasifiki (SPC) ó fokotuú á e Kulupu Ngaue ke tokangaekina á e kau á e kakai faingataáia ange ki he fili á ia ko ha meángaue kuo fokotuú ke fakapapauí óku kau katoa mo faingofua á e kau ki ai á e tokotaha kotoa. Óku fakahoko ai á e fengaeáki mo e ngaahi kautaha óku nau tokangaekina á kinautolu óku faingataáia fakasino ange ke vakaií á e ngaahi élia é fai ai á e tokoni mo

fakapapauí á énau kau mai ki he fili. 'I he áho 18 ó Maási 2025 naé fakapapauí ai á e hokohoko atu á e ngaue ni áki ha fakamoóni á e Komisoni pea mo e SPC í ha femahinoáki fakangaue ki hono fokotuú ó e kulupu ngaue ke hoko atu á e ngaue ki he ngaahi fiemaú kehekehe naé tātānaki kimuá ó fekauáki mo e ngaahi fiemaú vivili á e ní'hi ko éni.

Óku hounga ki he Komisoni Fili á Tonga á e ngaahi faingamalie pehe ni á ia naé fakafou mei he ngaahi hoa ngaue tokoni ó fakafou í he ngaahi ako mo e ngaahi fetokoniáki ni. Ko e hokohoko atu ó énau ngaahi tokoni ko e koloa mātuáki mahuínga ia ki hono fakaivia mo fakamalohia á e tuúnga malava á e Komisoni fili ó fakafou í hono fakalalakakái ó e tuúnga ilo mo e taukei á e kau ngaue í hono fatu 'o e ngaahi founa fakalalakaka ange pea mo hono solova ó e ngaahi pole óku fehangahangai mo e ngaahi Sino óku ne Tokangaekina á e Fili í he potu tahi ni. Ko e fengaeáki pehe ni, óku ikai ngata pe í he lelei óku maú é Tonga ka óku toe tokoni foki ki hono teke ke mateuteu ange pea mo tauhi ke tolonga ange á e ngaahi founa faka-temokalati í hotau feituú ni.

NGAAHI FILI FALE ALEA 'I TONGA

FA'UNGA PULE FAKA-TEMOKALATI

Ko e ngaahi Fili Fale Alea óku fakahoko totonu mo taau á e ngaahi tefitoí makatuúnga mātuáki mahuínga kuo pau ke tomuá í ai kimuá pea toki pehē óku í ai á e faúnga pule faka-temokalati í ha fonua. É toki mei he ngaahi fili pehē é malava ai á e kakai ó e fonua ke nau fakahā tauátāina á honau loto pe ko hai te ne fai hono puleí kinautolu pea mo fatu á e ngaahi lao ó fakafongai kinautolu. Í hono fakahoko ia, kuo foaki ai é he kakai fili á e mafai ki honau kau fakafongai kuo fili pea mo e ngaahi fatongia óku nau tokangaekina.

Í heéne pehē, óku hoko ai á e Fili Fale Alea ó tuú ko e pou tuliki mātuáki mahuínga í he faúnga pule faka-temokalati, ó fakapapauí ko e mafai óku haú mei he kakai á ia óku nau ngaueí ó fakatatau ki he énau ngaahi fili fakatokolahi.

Ngaahi Meángae Fakavahaápuleánga óku kaunga tonu ki hono fakahoko ó e fili á Tonga

'Oku 'iai 'a e ngaahi me'angāue fakavaha'a-pule'anga, 'a ia 'oku fio fakataha ai á e ngaahi fiema'u faka-lao mo e tukupā fakapolitikale 'o nau tuku mai á e ngaahi fakakaukau mahuínga ke fua áki á e ngaahi founa fili mo e ngaahi lao ó e ngaahi fonua takitaha. Ki Tonga ni, 'oku kaunga ki heni 'a e ngaahi me'angaue ni: -

- Tala Fakahāhā Fakamāmani Lahi ki he Ngaahi Totonu 'a e Tangata 'o e 1948: Fokotuú ó e ngaahi tefitoí totonu mo e ngaahi tauátāina, ó kau ki ai á e tauátāina ke kau ki he puleánga ó fakafou í he ngaahi fili tauátāina mo taau foki.
- Konivēsio Fakavaha'a-Pule'anga ki he Ngaahi Totonu Faka-Sivile mo e Faka-Politikale 'o e 1966: Ngaahi talite kuo fatu faka-Lao ó fakapapauí ai á e ngaahi totonu ó hangē

ko e totonu ó e fakahā ó éte fakakaukau, kau ki ha faáhinga méa pea mo e totonu ke fili

- Konivēsio Fakavaha’a-Pule’anga ki hono Ta’ofi ‘o e Lau Lanu ‘o e 1966: Tapui ó e lau lanu í he kau ki he ngaahi ngaue faka-politikale pea fakapapauí á e maú faingamalie tatau ki he ngaahi founa fili
- Konivēsio ‘a e U.N. ki hono Fakafepaki’i ‘o e Faihala ‘o e 2003: Óku ne ómai ‘a e ngaahi meáfua ki hono taótaófi ó e faihala í he ngaahi ngaue faka-puleánga, ó kau ai á e ngaahi sino óku ne tokangaekina á e fili
- Konivēsio ‘a e Ngaahi Pule’anga Fakatahataha ki he Totonu ‘a e Kakai Faingata’a’ia 2006: Falapapauí kau katoa í he fili maá kinautolu óku faingataáia ange
- Ko e *Charter* ‘o e Komuniueli 2013: Fakapapauí á e ngaahi tui faka-temokalati, pule á e Lao pea mo e fakaápaápaí ó e ngaahi totonu á e tangata ó e ngaahi fonua memipa.
- Tala Fakahāhā *Harare* 1991: Toe fakapapauí á e ngaahi úlungaanga ó e temokalati, pule lelei mo e ngaahi totonu á e tangata.
- Ko hono to e Fakapapau’i ‘o e ngaahi Makatu’unga mo e Tefito’i Tui na’e fokotu’u ‘e he kau Taki ‘o e ngaahi Fonua Komoniueli ‘o e 2009 ‘i Trinidad mo Tobago.

Ko e hā hono mahúnga ó e ngaahi makatuúnga ni ki Tonga

- **Hoko ko e meáfua:** Óku hanga é he ngaahi meángaue ni ó tuku mai á e meáfua pe tuúnga taau ke vakaií áki á e ngaahi Lao ki he fili pea mo e anga hono fakahoko ó e fili í Tonga
- **Kau Katoa:** Óku ne fakamamafaí á e kau kotoa á e ngaahi kulupu í he sosaieti ó kau ki ai á kinautolu mei he ngaahi kulupu tokosií ange mo kinautolu óku faingataáia ange.
- **Tuúnga taau:** Óku nau fakamalohií ange á e tuúnga malu ó e fili pea mo fakaáiaí á e áta ki tuá í hono tokangaekina ó e fili.
- **Fakahoa ki he ngaahi fonua kehe:** Fakakau ai á Tonga í he ngaahi fonua fakavahaá-puleánga ó e temokalati, óne fakamalohia ange á e tuunga faka-lao mo e tuúnga falalaánga

Ko hono vakai’i fakataha ‘e ngaahi me’angaue ni á ia óku ne ómai ha ngaahi makatuúnga ki he founa Ngāue lelei taha ki hono fakahoko ‘o e fili. Ke ma’u ‘a e tu’unga ko ia kuo pau ke fakapapau’i ko e ngaahi founa fili ‘oku ho’ata mei ai ‘a e ngaahi ‘ulungaanga ni: -

- Ko e founa fili ‘oku ‘ata ki tu’a;
- Fakahoko ‘a e Ngāue ki he fili ‘i he founa ‘oku taau, ‘ikai filifilimanako, tau’atāina pea mo ha founa ‘oku taliui;
- Malava ke vahevahe tatau ‘a e kau kanititeiti ‘a e ngaahi faingamalie ki he ngaahi kautaha ongoongo, pea mo ha ongoongo ‘oku palanisi ki he kotoa ‘o e kau kanititeiti;
- Ke fakahoko ki he kakai fili ‘a ‘enau ngaahi totonu ‘o fakafou ‘i he ngaahi polokalama ako ‘a e Komisoni; pea
- Fakahoko ‘a e ngaahi Fili ‘i ha ‘ātakai ‘oku melino, tau’atāina mei he fakamoveuveu, famanamana’i ‘o e kakai fili, kau kanititeiti mo e ngaahi kulupu fakapolitikale.

Fakakakato ó e Ngaahi Fiemaú Faka-Vahaá Puleánga

Hili ‘a hono vakai’i ‘o e ngaahi fatongia mo e ngaahi tukupā fakavaha’apule’anga ni fakataha pea mo e ngaahi lao ‘o e Fonua ni, koe vakai ‘a e Komisoni Fili ‘oku ‘i he tu’unga fakafiemālie pe ‘a e fonua ni, í he meimei í he ngaahi tafaáki kotoa, ‘i hono fakahoko ‘o e ngaahi founa fili lelei taha.

Ko e ngaahi founa fili lelei taha ko ia kuo fakatoka pe ia ki he ngaahi fiema’u fakalao ‘a e fonua fekau’aki mo e fili, ‘a ia ko hono fakaikiiki ‘oku hā atu ia í he konga kimu’a ‘i he Lipooti ni. Ko e ngaahi Lao ni óku ne fakapapai ko e founa fili á Tonga óku hoáta mei ai á e ngaahi kaveinga ‘o e áta ki tuá, íkai ke filifilimanako, kau kotoa pea mo e taliui, ó fenāpasi lelei ia mo e ngaahi tu’unga taau fakavahaá-puleánga pea mo e fa’unga faka-konisitutone á e fonua.

NGAAHI FILI-SÍ’I

Í he taimi kotoa pe kuo hoko ai ó átā ha sea ó ha Memipa ó e Fale Alea pe ko ia ha Ófisa Fakavahefonua pe Ófisa Kolo, kuo pau ke fakahoko ha fili-sí’i ke fakakakato á e sea ko ia kuo átā ó fakatatau ki he Lao. Óku fakapapai ‘e he founa ni á e hokohoko lelei atu á hono fakafongai lelei ó e kakai ó e fonua pea mo hono fakahoko lelei ó e fatongia ó tatau ki he Fale Alea pea mo e fa’unga puleí fakakolo ó e fonua.

Toe lahi ange á e Ngaahi Fili-Sí’i (2022 – 2025)

Í hono fakahoa ki he ngaahi taú kimuá, óku álu pe taimi mo e toe lahi ange á e ngaahi fili-sí’i í he ngaahi taú kimui ni, ó fiemaú ai á e Komisoni ke vaheí mo ha taimi pea mo e naunau fe’unga ki hono tokangaí ó e ngaahi fili ko ia. Óku hā mei ai á e natula malohi mo lahi ange ó e ngaahi feituú ke fai ai á e fili pea mo e ngaahi fatongia ó e Komisoni ke fakapapai ko e fili-sí’i kotoa pe óku tokangaí áki á e tu’unga taau, áta ki tuá pea mo fai totonu foki ó hangē pe ko e ngaahi Fili Lahi.

Taú	Ngaahi Fili-Sí’i ki he Fale Alea	Ngaahi Fili-Sí’i ki he kau Ófisa Fakavahefonua & kau Ófisa Kolo	Fakamatala nounou
2022	i. Ha’apai 12 ii. Tongatapu 4 iii. Tongatapu 6 iv. Tongatapu 7	i. Mataika Haápai ii. Moungaóne iii. Petani Niuafóú	Hiki lahi ó tatau á e fili ki he Fale Alea mo ia ki he kau Ófisa kolo
2023	i. Tongatapu 8	i. Lapaha	Fakahoko fakataha ‘i he

	ii. Tongatapu 10	ii. Kolomaile, Éua iii. Haákio	ta'u na'e fakahoko 'a e Fili Lahi ki he kau Ófisa Fakavahefonua mo e kau 'Ofisa Kolo (25 Me 2023).
2024	i. Vavaú 14	i. (Ófisa Fakavahefonua) Vahenga Éua Foóu ii. Houma, Éua iii. Haveluliku iv. Falehau, Niuatoputapu	Tokotaha pe 'a e kaniteteiti ma'a Mu'a (Niuafou) pea na'e fakaha ai pe ia - kuo fili ki he lakanga.
2025	-	i. Áhau, Tongatapu ii. Kolomaile, Éua iii. Manuka iv. Matamaka v. Haveluloto vi. Haákame	Tokotaha pe 'a e kaniteteiti maá Oloúa (Vavaú) pea naé fakaha ai pe - kuo fili ki he lakanga. Fakahoko mo e Fili Lahi ki he Fale Alea (20 Novema 2025)

Ngaahi Élia ke fakatokangaí:

- **Álu ke lahi ange á e ngaahi Fili-sií:** Mei he 2022 pe ki he 2025, hoko ai a e ngaahi fili-sií ko ha fatongia óku toutou hoko 'i he taú takitaha
- **Ngaahi uesia ki he tuúnga fakanaunau:** Ko e fili-sií kotoa pe óku fiemaú á e palani kakato ki hono fokotuútuú, kau ngaue, ngaahi polokalama ako mo tufaki fakamatala á ia tene uesia á e tuúnga fakanaunau mo faka-paánga á e Komisoni.
- **Ko e ngaahi filisií óku tokotaha pe á e kaniteteiti:** Í he aú ki he ngaahi tuúnga pehe ni (Muá 2024, Oloúa 2025) naé fakaha á e kau kaniteteiti kuo fili kinautolu ó íkai to e fakahoko ha fili.
- **Pole Faka-Fakahoko Ngaue:** Óku hanga é he lahi ange á e fili feáuúuhi pehe ni ó tohoakií á e tokanga mei he Palani Loloa mo e Ako á ia óku ne fakamamafaí ange á e fiemaú á e founa ke matuúaki á e ngaahi pole ó hono tokangaekina ó e fili.

Í he áho 13 ó Maási 2025: Naé fakahoko ai á e Fili-Sií ke fakakakato ó e lakanga Ófisa Kolo ó Áhau, Tongatapu pea mo Kolomaile, Éua hiliange á e to tau á e ongo Ófisa Kolo ó e ongo Kolo ni.

- Naé fili ai á Siaso Lausií Latuía ko e Ófisa Kolo ó Áhau
- Naé fili mo Vilisoni Ngalu ko e Ófisa Kolo ó Kolomaile, Éua

Í he áho 17 ó Épeleli 2025: Naé fakahoko ai á e Fili-Sií ke fili ha Ófisa Kolo ó Manuka, pea naé fili ai á Tevita Kaufusi ko e Ófisa Kolo.

Í he áho 12 ó Sune 2025: Naé fakahoko ai á hono lesisita ó e kau Kanititeiti ki he filisií á Oloúa, Vavaú pea í hono tapuni ó e lesisita naé tokotaha pe á e Kanititeiti pea naé fakaha ai pe á e hoko á Ulaiasi M. Tufunga ko e Ófisa Kolo ó Oloúa.

Í he áho 10 ó Siulai, 2025: Naé fakahoko ha Fili-Sií ki hono fili ha Ófisa Kolo ó Matamaka pea naé fili ai á Tisikasi P. Pahulu ki he lakanga Ófisa Kolo.

Í he áho 2 ó Ókatopa 2025: Naé fakahoko ai á e Fili-Sií ki he ongo lakanga Ófisa Kolo ó Haveluloto mo Haákame hili ia ha pekia á e ongo Ófisa Kolo.

- Naé fili ai á Finau Tutuú ko e Ófisa Kolo ó Haveluloto
- Naé fili ai á Tevita T. Tahituá ko e Ófisa Kolo ó Haákame

Naé hoko á e ngaahi fili-sií ni ke fakapapauí á e hokohoko lelei atu á hono tokangaekina ó e ngaahi tuúnga fakataki í he levolo ó e ngaahi kolo mo e ngaahi vahenga.

FILI FALE ALEA, 20 NOVEMA 2025

Ko e Fili Lahi ki he Fale Alea óku fakahoko ia í he taú é fā kotoa pe. Hili ange á hono fakahoko ó e fili fakamuimui í he taú 2021, naé pau ke hoko á e taú 2025 ko e taú ia ke fakahoko ai á e fili hoko. Óku fononga pehē ai pe á e fili ke fakapapauí óku fakahoko á e founa fakatemokalati ni, ó fakangofua ai á e kakai ó e fonua ke nau fili á honau kau fakafononga ki he Fale Alea pea fakahoko ai mo hono puleí ó e fonua.

Taimi Tepile ki he Fili Lahi 2025

Í he teuteu ki he Fili Lahi ó e 2025, naé fatu ai é he Komisoni Fili ha fokotuútuú pea mo hono ngaahi áho tefito ke takiekina á e tokanga mo e palani ki hono fakakakato ó e ngaahi fatongia ki he fili. Naé fokotuútuú á e taimi tepile ni ke fakapapauí óku muimuií lelei á e fatongia mo ia á e taimi óku tuku mai é he Lao pea ke fakakakato á e ngaahi fatongia mo e fokotuútuú ko ia í he taimi totonu pea mo maau foki.

Ngaahi Fatongia	Áho
Pulusi ó e Tohi Fakakatoa Fakataimi	Falaite 28 ó Fepueli 2025
Polokalama Ako maáe kau Ófisa Faifili mo e kau Tokoni Ófisa Faifili	Tuápulelulu 11 & Falaite 12 Sepitema 2025
Tuku mai ó e Ngaahi Tuútuúni Fili	Tuápulelulu 11 Sepitema 2025
Pulusi ó e Tohi Fakakatoa Fakaósi	Falaite 19 Sepitema 2025
Fokotuú ó e kau Kanititeiti	Pulelulu 8 & Tuápulelulu 9 Ókatopa 2025
Fakafoki ó e Fokotuú Kanititeiti	Pulelulu 15 & Tuápulelulu 16 Ókatopa 2025
Paaki ó e Ngaai Pepa Paloti	Monite 13 – 24 Falaite Ókatopa 2025
Polokalama Ako maáe kau Faifili - Éua	Tuápulelulu 23 October 2025
Polokalama Ako maáe kau Faifili - Vavaú	Tusite 28 & Pulelulu 29 Ókatopa 2025
Polokalama Ako maáe kau Faifili - Niuatoputapu	Tuápulelulu 30 Ókatopa 2025
Polokalama Ako maáe kau Faifili - Niuáfoóu	Falaite 31 Ókatopa 2025
Pulusi ó e Fakalahi ki he Tohi Fakakatoa Fakaósi	Tuápulelulu 6 Novema 2025
Polokalama Ako maáe kau Faifili - Tongatapu	Pulelulu 5 – Pulelulu 12 Novema 2025
Polokalama Ako maáe kau Faifili - Haápai	Tuápulelulu 13 Novema 2025
ÁHO FILI	Tuápulelulu 20 Novema 2025
Toe Lau ó e Fili	Tuápulelulu 27 Novema 2025
Fakafoki ó e Tuútuúni Fili ki he Éne Áfio ko e Tuí	Tuápulelulu 4 ó Tisema pe ko ha 'aho kimuá ai.
Fakahoko mai á e ngaahi fakamatala	Ke kakato ki he áho

fakamole á e kau Kanititeiti	Tuápulelulu 4 ó Tisama 2025
Lipooti o e Fili Lahi Fakata'u	Falaite 20 Fepueli 2026

Ko e Lesisita Fili

Ko e lesisita fili ko e fatongia ia 'oku hokohoko atu 'a hono fakahoko pea ko e makatuliki foki ia ó e ngaahi tuúnga falalaánga ó e fili. 'Oku feinga ma'u ai pe 'a e Komisoni ke ma'u ha tohi fakakatoa (*lesisita fili*) 'oku tonu pea maau ange neongo á e ngaahi pole kehekehe ó hange ko éni:

- **Feáluáki á e kakai:** Fehikitaki á e kakai í he ngaahi kolo mo e vahenga kehekehe.
- **Fakapapauí ó e tuúnga fakalao:** Fakapapauí ó kinautolu á e kakai Tonga pe kuo nau hoko ko e kakai Tonga pea mo fakapapauí á e lekooti ó kinautolu kuo nau pekia.

Ke solova á e ngaahi pole ni naé fakahoko ai é he Komisoni á e ngaahi fakahoko fatongia ni:

- **Lesisita Fili Makehe pea aú tonu ki he ngaahi Kolo:** Naé fakahoko ai á e polokalama aú tonu ki he ngaahi kolo ó e fonua í he fengaeáki mo e kau 'Ofisa Fakavahefonua mo e kau Ófisa Kolo ó fakahoko fakataha á e polokalama lesisita fili í he ngaahi kolo pea mo e ngaahi polokalama ako maáe kakai fili.
- Ngaue fakataha mo e kau taki ó e Komiuniti: Fakahoko á e talanoa mo e kau Taki Lotu í he feinga ke aú á e ngaahi fakamatala ki he kakai fili kotoa ó e fonua.
- Ngaue fakataha mo e kau Failesita:
 - Failesisita ó e Faéle, Pekia mo e Mali: Ke fakapapauí á kinautolu ko nau pekia pea mo kinautolu kuo hokosia á honau taú 21
 - Failesisita ó e Fakamaauánga Lahi: Ke tanaki á e ngaahi fakamatala fekauáki mo kinautolu kuo nau halaia pea kuo fakataéáongaí á énau kau ki he fili ó fakatatau mo e Kupu 23 ó e Konisitutone.

Ngaahi Makatuúnga Faka-Lao

Í he malumalu ó e Lao ki he Fili Fale Alea, ko e lesisita fili ko e fiemaú faka-lao ia kuo pau ke fakahoko é he Tonga kotoa í he taimi kuo ne aúsia ai á hono tau 21. Ko e íkai ke fakakakato á e fiemaú ko éni á e lao óku hoko ia ko e hia á ia é malava ke tautea ia áki á e tautea paánga á ia é íkai ke maólunga hake í he paánga é 50. Ka neongo éni, óku teéki ke fakahoko é he Komisoni á hono mafai ko éni í he fakaámu ke kei fakaáiaí á e kakai ken au lesisita ó fakafou í he ngaahi polokalama aú tonu ki he ngaahi kolo.

Tohi Fakakatoa

Í he hili ange á e polokalama aú tonu ki he ngaahi kolo, naé malava ke pulusi ai á e Tohi Fakakatoa Fakataimi í he áho 28 ó Fepueli 2025 ko e kongá ó e teuteu ki he Fili Lahi ó e taú ni. Naé tufaki atu ai á e ngaahi tatau ki he kotoa ó e kau Ófisa Fakavahefonua mo e kau Ófisa Kolo í he ótu Tonga ni. Ko e ngaahi tatau ó e Tohi Fakakatoa Fakataimi ni naé fakaátā ke vakai ki ai ha taha pe pea ke fakahoko mai ki he Ófisi ha ngaahi fakatonutonu naé fiemaú ke fakahoko.

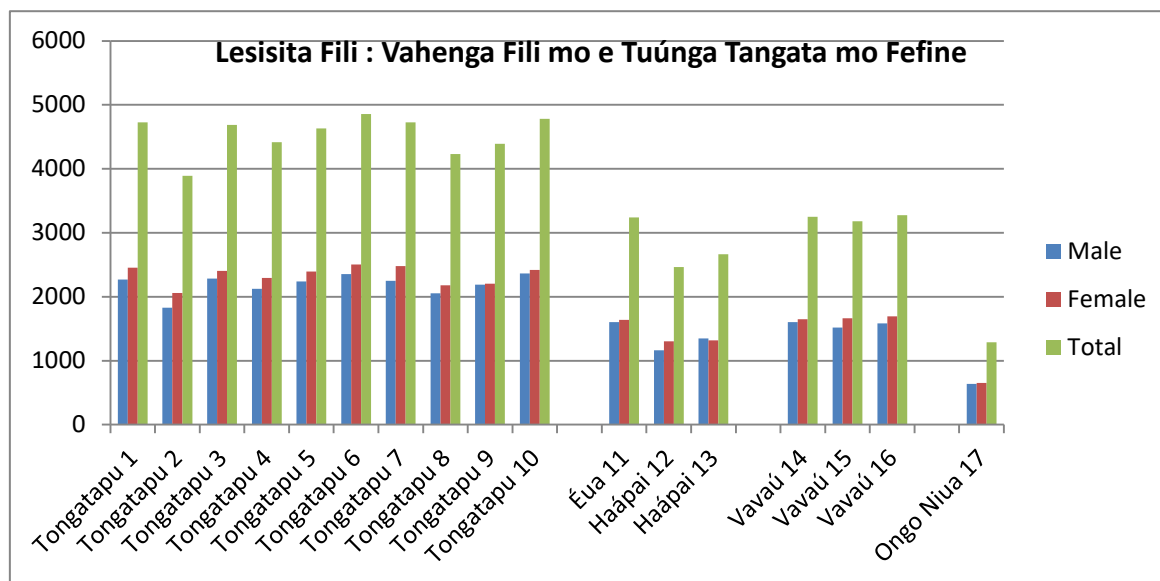
Ko e Tohi Fakakatoa “Fakaósi” naé pulusi ia ó fakatatau mo e Lao ki he Fili Fale Alea í he áho 19 ó Sepitema 2025. Neongo éni naé kei fakaátā pe ke hoko atu á e lesisita kiate kinautolu naá nau maú á e totonu ke lesisita ka naé teéki ai ke nau lesisita ko ha tangata pe fefine fili hili á hono pulusi ó e Tohi Fakakatoa Fakaósi. Ko kinautolu ko ia naá nau kau kinautolu í he Fakalahi ki he Tohi Fakakatoa Fakaósi á e naé pulusi ia í he áho 6 ó Novema 2025.

Ki he Fili Lahi ó e taú ni, ko e tokolahi fakakatoa ó e kakai naé lesisita fili naé í he 64,707 á ia ko e peseta é 49 ko e kakai tangata pea peseta é 51 ko e kakai fefine.

Tokolahi Faka-katoa ó e Kakai Lesisita Fili ó Fakatatau mo e Ngaahi Vahenga Fili mo e Tuúnga Tangata mo Fefine

Vahenga Fili	Tangata	Fefine	Katoa	%
Tongatapu 1	2,269	2,456	4,725	
Tongatapu 2	1,829	2,061	3,890	
Tongatapu 3	2,282	2,404	4,686	
Tongatapu 4	2,125	2,293	4,418	
Tongatapu 5	2,237	2,394	4,631	
Tongatapu 6	2,355	2,502	4,857	
Tongatapu 7	2,249	2,479	4,728	
Tongatapu 8	2,054	2,179	4,233	
Tongatapu 9	2,189	2,204	4,393	
Tongatapu 10	2,365	2,418	4,783	
Sub-Total	21,954	23,390	45,344	70
Éua 11	1,604	1,637	3,241	5
Haápai 12	1,161	1,303	2,464	
Haápai 13	1,346	1,320	2,666	
Sub-Total	2,507	2,623	5,130	8
Vavaú 14	1,602	1,649	3,251	
Vavaú 15	1,517	1,663	3,180	
Vavaú 16	1,582	1,691	3,273	
Sub-Total	4,701	5,003	9,704	15
Ongo Niua 17	637	651	1,288	2
Total	31,403	33,304	64,707	

Óku hā mahino mei he vahevahe ó e kakai lesisita fili í he kotoa ó e ngaahi Vahefonua lalahi é nima á óku í ai á e ngaahi Vahenga Fili é 17 á e tokolahi ange á e kakai óku nau í Tongatapu á ia ko e peseta é 70. Hoko ki ai á Vavaú mo e peseta é 15, Háapai ko e peseta é 8, Éua ko e peseta é 5 pea mo e Ongó Niua ko e peseta é 2. Óku hanga é he vahevahe ni ó fakamahino á e mafatukituki fakatemokalafi ange á Tongatapu í hono fakahoko ó e fili, ka í he taimi tatau óku ne fakamamafái á e mahuínga á hono fakahoko ó e ngaahi fokotuútuú lelei ki hono fakahoko ó e ngaahi polokalama aú ki he ngaahi komuiniti ke ínasi tatau ai mo e ngaahi ótu motu iiki ange ke fakapapauí á e kau kotoa.



Hangē ko ia óku fakahā í he kalafi ni, ko e Vahenga Fili Tongatapu 6 á e tokolahi taha ó e kakai lesisita fili pea mo e toko 4,857 pea í he taimi tatau, ko e Vahenga Fili Ongó Niua 17 á e tokosí taha, á ia ko e toko 1,288. Óku hanga é he tō kehekehe ko éni ó talamahino mai á e mamafa kehekehe ó e ngaahi vahenga fili í he fonua á ia ko e ngaahi vahenga lalahi ange é fiemaú ki ai á e ngaahi ngaue lahi ange í he pou pou mo e naunau pea mo e ngaahi polokalama aú tonu ki ai ke fakapapauí á e fakahoko lelei 'o e fatongia. Í he tafaáki é taha, ko e ngaahi vahenga fili iiki ange óku hangē óku ngali faingofua ange á e ngaue ki ai ka óku kei í ai pe á e ngaahi pole ia ki ai ki hono fakakau mai ó kinauotlu ó tautefito ki he ngaahi feituú óku mamaó ange. Ko e mahino ange ó e ngaahi tō kehekehe ko éni óku mahuínga ia ki he palani, vahevahe ó e naunau mo e koloa pea mo hono fakapapauí á e tuúnga tau ó e founa fili.

Lesisita Fili mo e Tohi Faka-kotoa

Ko e tokolahi ó kinautolu á e kakai lesisita fili óku tupu pe ia ki ólunga talu pe mei he ngaahi fili ki muá (2010 – 2025). Ko e tupu ko éni é malava pe ke pehē ko e ola lelei ia ó e founa fakahoko ó e lesisita fili ó kau ki ai á e ngaahi polokalama ááhi 'a e Komisoni ki he ngaahi kolo. Ka neongo éni, 'oku mātuáki mahuínga ke to e fai á hono vakaií lelei éni ke lava ó

fakamāoipoópo fakalelei ange á kinautolu kuo nau hiki fonua atu ki muli í ha ngaahi taú lahi pea mo kinautolu kuo nau pekia ka óku kei ási á honau ngaahi hingoa í he tohi fakakatoa.

Hangē óku tokangaekina ange á hono lesisita ó e fanau valevale ka e fakaliéliáki hono lesisita ó e kau pekia pea ko ha founa ke toe lelei ange éni é hoko ia ko e tokoni lahi 'I he tafaáki ko éni. Ko hano to e fakamalohia ange á hono fakahoko ó e ngaahi Lao fekauáki óku mahuínga ia ki hono teuteuí ó e tohi lesisita pe tohi fakakatoa. Tanaki atu ki ai mo hono fakamalohia ó e founa fevahevaheáki ó e ngaahi fakamatala fakaílekitolonika í he ngaahi Potungae fekauáki ó hangē nai ko e Failesisita ó e faéle, pekia mo e mali pea pehē ki he Potungae Moui mo e Fakamaauánga é tokoni mo ia ki hono fakalelei ó e élia ni pea mo lava ke maú ai ha ngaahi lekooti óku tonu ange pea mo fakapapauí á e tonu ange mo kakato á e tohi fakakatoa.

Ko e úhi óku íkai malava ke í ai ha ngaahi naunau fili maáe kakai Tonga óku nau nofo í he ngaahi fonua muli, ó hange nai ko kinautolu óku nau maú faingamalie í he ngaahi polokalama ngaue fakataimi, óku mahuínga ke toutou fai á hono vakaií á e lesisita pea ke fakahoko á hono vakaií ó e tohi fakakatoa í ha ngaahi taimi pau. É malava ke fakahoko mo ha ngaahi liliu ki he lao ó ka fiemaú ko e kongahono fakaivia ó e founa ni.

Ko e fokotuú fakakaukau é taha ko hano fakahoko ha polokalama lesisita fili foóu í he hili á e taú é valu kotoa pe, á ia te ne fakapapauí ha tohi fakakatoa óku tonu mo maau ange. É toe falalaánga ange ai á e fili, malu ange mei he ngaahi fehālaaki é hoko, pea é lava ke maú ai á e falala á e kakai ki he founa óku fakahokoáki á e fili.

Fetuútaki – Tufaki ó e Ngaahi Fakamatala

Naé hoko atu á e fakafalala á e Komisoni ki he ngaahi founa anga maheni hono tufaki ó e ngaahi fakamatala ki he kakai ó e fonua, á ia ko hono ngaueáki á e televisone mo e ngaahi polokalama letio. Naé kau mo e ngaahi founa áve fakamatala nounou (SMS) ó fakafou í he ongo kautaha telefoni, á e TCC mo e Digicel. Tanaki atu ki ai naé í ai mo e fanga kíí vitio nounou pea mo e fanga kíí polokalama nounou naé malava ke fakamafola í he letio mo e televisone ko e kongahono fakaáiai ó e toútupu ke nau kau mai ki he ngaahi ngaue ki he fili. Ke to e fakalahi ange á e ngaahi feituú óku aú ki ai á e fakamatala, naé ngaueáki pea mo e peesi facebook á e Komisoni ki hono tuku atu á e fakamatala. Í he tokoni á e Komisoni Fili á Áositelelia, naé malava ke fokotuú ai á e 'website' á e Komisoni ke tokoni ki hono tufaki atu ó e ngaahi fakamatala.

Neongo ko e website naé palani mo fakataumuá ke ngaueáki í ha ngaahi mahina kimuá í he fili, ka naé toki malava ó hoko éni í ha ngaahi uike síí kimuá í he Fili Lahi á e fonua. Neongo éni, óku í ai á e ámanaki lelei é hoko á e meángaue ni ko ha maúánga tala mahuínga mo falalaánga ki hono tuku atu ó e ngaahi fakamatala totonu pea faingofua hono ngaueáki maáe kakai ó e fonua í he ngaahi taú ka hoko mai.

Ngaahi Feituú Faiánga Fili

Í he áho ó e Fili, ko e ngaahi feituú faiánga fili kotoa é 215 naé fokotuú í he ótu Tonga ni ke fili ai á e kakai ki honau kau fakafofonga. Tanaki atu ki ai, naé í ai mo e ngaahi feituú faiánga fili é ono naé fakahoko ki ai á e fili á e Houéiki Nopele ‘a honau kau fakafofonga, á ia ko e ngaahi faiánga fili kotoa ia é 221 naé fakahoko ki ai á e fili í he fonua.

Kau Ngaue Faka-Taimi

Í he taimi óku fakahoko ai ha Fili Lahi, óku fiemaú maú pe ha kau ngaue feúnga pea fiemáu ai hano fokotuú ha kau ngaue faka-taimi tokolahi ange ke fakakakato á e ngaahi fatongia ki he fili. Ki he Fili Lahi ó e taú ni ko e kau ngaue faka-taimi kotoa é toko 754 naá nau ngaue í he áho fili ó hange ko éni:

Ngaahi Vahefonua	Kau Ófisa Faifili	Kau Tokoni Ófisa Faifili	Kau Ngaue Faifili í he ngaahi Feituú Faiánga Fili	KATOA
Tongatapu	1	10	397	408
Vavaú	1	2	130	133
Haápai	1	2	104	107
Éua	1	1	70	72
Ongo Niua	1	2	31	34
TOTAL	5	17	732	754

Ke fakapapauí é fakahoko lelei á e fatongia ó kinautolu ko éni í he ngaahi feituú faiánga fili kekekehe í he ótu Tonga ni naé pau ai ke fakahoko é he Komisoni ha ngaahi polokalama ako ó fai ai hono teuí ó kinautolu ni ki he fatongia mafatukituki ni. Ne fakafolau mai ai á kinautolu á e kau Ófisa Tokoni Faifili mei he ngaahi Vahefonua ki tahi ó fai á e polokalama ako áho é ua í Tongatapu ni á ia naé fakahoko ia í he 11 & 12 ó Sepitema 2025. Méa pango ko e faingataá á e fefolauáki mo e Ongo Niua naé íkai lava ke fakafolau mai ha taha mei ai, ka óku í ai á e fakamalo ki he Puleánga ‘Aositelelia í he énau angalelei ka e totongi á e vakapuna ke folau ki ai mo e ngaahi naunau ki he fili, pea faingamalie ai pe mo e polokalama ni ó fakakakato ki he Ongo Niua.

Hili ia naé hoko atu ki hono teuteuí ó kinautolu á e kau Ófisa Faifili ke nau fakahoko fatongia í he ngaahi feituú faiánga fili ó kamata mei Éua, hoko ki Vavaú, Ongo Niua, Tongatapu pea fakaósi ki Haápai í he ngaahi uike sí í he áho fili.

KAU ÁÁHI KE VAKAIÍ Á E FILI (OBSERVER MISSIONS)

Í he Fili Lahi ó e 2025, naé fokotuú ai ha timi ááhi faka-Tipilometika é nima é he ngaahi Ófisi Faka-Talafekau Lahi, Ófisi Faka-Amipasitua mo énau kau ngaue ó e ngaahi Ófisi ko éni:

- Ófisi Talafekau Lahi á 'Aositelelia
- Ófisi Talafekau Lahi á Pilitania
- Ófisi Talafekau Lahi á Nuúsila
- Ófisi Faka-Ámipasitua á e Kakai ó e Lepapulika ó Siaina
- Ófisi Faka-Ámipasitua ó Siapani
- Fakafofonga mei he Ófisi Faka-Ámipasitua ó e Falanise í Suva, Fisi.

Naé kau mai mo e timi ááhi mei he Ófisi Faka-Sekelitali á e ngaahi Fonua ó e Pasifiki pea pehe ki he timi mei he Únivesiti Fakafonua á Tonga.

Naé talitali lelei é he Komisoni Fili á hono fokotuú ó e ngaahi timi ááhi ni, á ia óku ne fakapapauí á e tauátāina, íkai ha filifilimanako pea mo hono fakahoko lelei á énau vakai ki he founa óku fakahoko áki á e fili í he fonua ni. Naé hoko á énau í heni ke toe fakamalohia ange ai á e áta ki tuá, pea mo hono toe fakalahi ange á e falala á e kakai ki he totonu á e founa fili. 'I he áho Tusite 18 ó Novema 2025, naé fakahoko ai é he Komisoni ha polokalama makehe ó fakamatalaí kakato ai kiate kinautolu á e founa fili mo e ngaahi fakamatala é tokoni kiate kinautolu í hono fakahoko á honau fatongia. Naé fatu á e polokalama ni ke tokoni kiate kinautolu í he énau mahinoí ange á e ngaahi átakai ó e fili mo e kemipeini pea pehē ki he founa óku fakahoko áki á e fili kimuá pea nau hoko atu ki he fatongia ni í he áho fili.

Kuo tuku mai 'e he níihi ó kinautolu ni á énau lipooti ki he Komisoni. É vakaií lelei ia é he Komisoni pea mo ha vakai lelei ki he ngaahi fokotuú óku tuku mai naá lava ke lelei ange hono fakahoko ó e ngaahi fatongia ki he fili í Tonga.

Óku hoáta mai heni á e tukupā á e Komisoni ke hokohoko atu á e fakalalakaka á e ngaue, áta ki tuá pea mo e taliui. Mei he fengaeáki ko ia mo e ngaahi ááhi tauátāina ko éni, óku fakapapauí ai é he Komisoni á e kei fuatautau ó e founa ngaue mo ia ó e ngaahi fakahoko fatongia lelei tahafakavahaápuleánga pea í he taimi tatau ke kei vakaií á e ngaahi fiemaú vivili á e kakai fili.

Vakai ki he Kau Kanititeiti naé Kau ki he Fili

- **Fili á e Houéiki Nopele – Fuofua fakahoko á hono fokotuú ó e kau Kanititeiti ki he Fili á e Houéiki Nopele.**

Naé fakaílongaí í he Fili Lahi ki he Fale Alea ó e 2025 á e fakalakalaka mahuínga ki he founa ki hono fokotuú ó e kau kanititeiti ki he fili fakafofonga á e Houéiki Nopele. Ko e fuofua taimi ia ki he kau kanititeiti, ke nau lesisita ó fakafofou í he founa foúu ki hono fokotuú ó kinautolu, á ia naé fakahoko pe í he áho mo e taimi tatau naé fakahoko ai á e fokotuú ó e kau kanititeiti ki fili fakafofonga ó e kakai.

Óku hanga é he liliu ko éni ó fakapapauí á hono fakahoko ó e founa tatau ki he ongo fili fakatouósi, ó ne fakamalohia ange á e fakakaukau ó e áta ki tuá, taliui, pea mo e taau ó e founa ki hono fili ó e kanititeiti. Í hono fakatatau ó e ongo founa, óku fakamalohia ai é he Komisoni á e tuúnga falalaánga ó e founa fili pea ne fakahāhā ai á éne tukupā ki hono fakahoko á e fatongia í he founa tatau ki he kotoa ó e ngaahi kupu óku fakafofongaí.

Í he tapuni á e ngaahi fokotuú kanititeiti, naé lesisita kanititeiti ai ha toko 18 ke nau feáuhi ki he ngaahi sea kotoa é 9 maáe Houéiki Nopele. Naé í ai mo e tokotaha naé toe fakataéaongaí á éne lesisita. Ko hono vahevahe ó kinautolu ki honau ngaahi vahefonua takitaha naé anga pehe ni: Tongatapu (5), Vava’u (4), Ha’apai (3), ‘Eua (3), and Ongo Niua (1). Ko e úhi naé tokotaha pe á e kanititeiti ki he Ongo Niua, naé fakaha ai pe á éne hoko ko e fakafofonga ia maáe Houéiki Nopele ó e Vahefonua Ongo Niua ó fakatatau ki he Lao á ia naé íkai ha toe kanititeiti kehe ke na fili.

- **Kau Kanititeiti ki he kau Fakafofonga ó e Kakai:** Ko e kau kanititeiti kotoa é 71 á ia naá nau feáuáuhi ki he ngaahi sea kotoa é 17 í he Fale Alea. Mei he toko 71 ko éni ko e toko 63 ai ko e kakai tangata pea mo e toko 8 ko e kakai fefine, á ia óku hā mei ai á e kei longomoúí pe á e kau ki ai ka í he taimi tatau óku ne talamai á e kei mahuínga ke hoko atu á e ngaahi fatongia ki hono fakaáíái ó e palanisi lelei ange ó e kau ki heni á e tangata mo fefine.

Kau

Kaniteiti í hono fakahoa ó e

Tangata mo e Fefine: Ngaahi Fili Fale Alea (2010 – 2025)

Vahenga Fili	2010			2014			2017			2021			Tan
	Tangata	Fefine	Katoa	Tangata	Fefine	Katoa	Tangata	Fefine	Katoa	Tangata	Fefine	Katoa	
Tongatapu 1	8	-	8	5	3	8	9	2	11	5	-	5	
Tongatapu 2	7	2	9	4	-	4	4	1	5	3	-	3	
Tongatapu 3	9	1	10	5	2	7	4	2	6	2	1	3	
Tongatapu 4	6	1	7	8	1	9	4	2	6	3	-	3	
Tongatapu 5	12	1	13	3	1	4	3	2	5	2	2	4	
Tongatapu 6	14	1	15	4	-	4	5	-	5	1	1	2	
Tongatapu 7	9	1	10	5	3	8	6	1	7	5	1	6	
Tongatapu 8	9	1	10	5	-	5	5	-	5	5	-	5	
Tongatapu 9	14	1	15	5	2	7	3	1	4	5	1	6	
Tongatapu 10	11	1	12	4	1	5	3	1	4	2	1	3	
	99	10	109	48	13	61	46	12	58	33	7	40	3
Eua 11	3	-	3	4	1	5	5	1	6	3	1	4	
Haápai 12	10	1	11	6	-	6	3	-	3	5	1	6	
Haápai 13	3	-	3	5	-	5	3	-	3	4	1	5	
	13	1	14	11	-	11	6	-	6	9	2	11	1
Vavaú 14	7	-	7	6	1	7	3	-	3	4	1	5	
Vavaú 15	6	-	6	11	1	12	5	1	6	4	1	5	
Vavaú 16	5	-	5	7	-	7	4	1	5	4	-	4	
	18	-	18	24	2	26	12	2	14	12	2	14	1
Ongo Niua 17	3	-	3	3	-	3	2	-	2	4	-	4	
Katoa	136 [93%]	11 [7%]	147	90 [85%]	16 [15%]	106	71 [83%]	15 [17%]	86	61 [84%]	12 [16%]	73	6 [8

ÁHO Ó E FILI MO HONO OLA

Ko e áho Tuápulelulu ko hono 20 ó Novema 2025, á e áho naé kotofa ke fakahoko ai á e fili Fale Alea í he ótu Tonga ni. Í he áho ni, naé hanga ai é kinautolu naé kau ki he fili ó fili á e toko 9 ko e kau fakafofonga ó e Houéiki Nopele pea mo e toko 17 ko e kau fakafofonga ó e kakai ke nau hoko ko e kau fakafofonga ki he Fale Alea í he taú é fa mei Novema 2025 ki Novema 2029.

Ola ó e Fili – Kau Fakafofonga ó e Houéiki Nopele

District	Candidate	Votes
Tongatapu	Maáfu	12
	Vaea	10
	Tuívakano	8
	Lasike	6
	Veéhala	0
Vavaú	Tuíáfitu	5
	Tuílakepa	5
	Luani	3
	Fulivai	1
Haápai	Fakafanua	6
	Tuíhaángana	6
	Tuíhaáteiho	2
Éua	Veéhala	10
	Lasike	1
	Tuívakano	0
Ongo Niua	Í hono tapuni ó e Lesisita Kanititeiti, naé tokotaha pe á e Kanititeiti, Tama Pilinisi Fotofili . Í heéne pehe, naé fakaha ai pe á hono fili ia ko e fakafofonga ó e Houéiki Nopele ó e Vahefonua Ongo Niua.	

Ola ó e Fili – Kau Fakafongā ó e Kakai

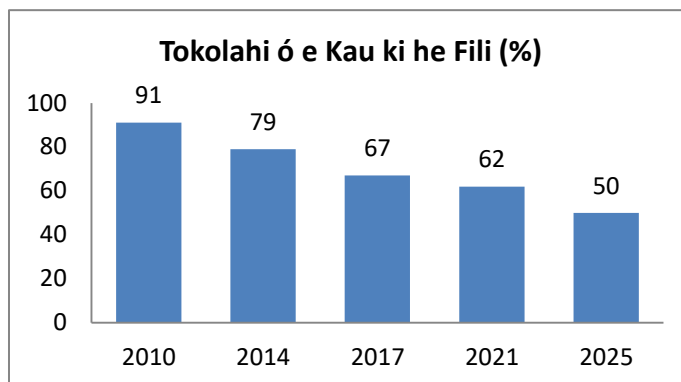
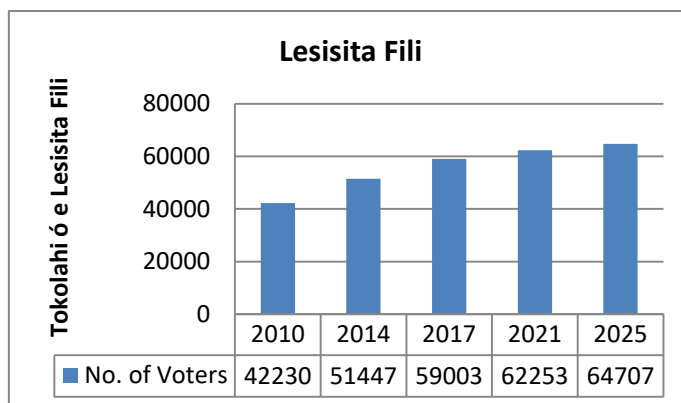
Óku hanga pe é he fika ó fakahā mai á e fai tatau ó e halafononga. Ko e ngaahi vahenga fili í he ngaahi vahefonua ki tahi óku hā mei ai á e tokolahi ange á e kau á e kakai ki he fili (59% - 65%) í hono fakahoa ki he ngaahi vahenga fili í Tongatapu (36% - 49%) á ia óku ne toe fakamanatu mai pe á e peteni tatau naé hoko í he Fili Lahi ó e taú 2021. Í he taimi tatau naé mahino pe á e tokolahi ange á e kau á e Houéiki Nopele ki hono fili á honau kau fakafongā.

Ko e tuúnga tokosí ko éni á e kau ki he fili óku hohaá ki ai á e Komisoni Fili pea óku totonu ke fai ha tokanga makehe ki ai. Í he Tohi Kakai ó e 2021 naé í ai á e ní'ihí naá nau pehe naé íkai ten au kau ki he fili ko e úhi óku "íkai ke mahuínga"ia kiate kinautolu. Naé pau ai ke toe fakamalohia ange á e ngaahi polokalama ááhi mo e aútonu á e Komisoni ki he ngaahi kolo í he taú é ua kuo hili ke fakamatala ki he kakai ó e fonua á e mahuínga ó énaú kau ki he fili. Í he ngaahi polokalama ko éni naé malava ke fakakakato ai pe mo e lesisita fili. Naé úhinga éni ke fakalotolahi kiate kinautolu ko éni naé íkai fuú mahuíngaía he fili ke nau kau mai ó í ai á e faingamalie ki ha fevahevaheáki ki he kaveinga ni. Meápango óku ha mei he ola ó e fili naé fakahoko, naé íkai ola lelei á e ngaahi ngaue ni pea íkai ke aúsia ó éne ngaahi taumuá, ó mahino ai á e mahuínga ke toe fai hano vakaií á e founga ngaue pea fekumi ki ha founga kehe te ne fakaáíái á e kau tokolahi ange ki he founga fili.

Naé hoko nai á e nounou á e penisini í he taimi ó e fili ko ha úhinga malohi ia ki he holoa á e tokolahi ó e kau ki he fili. Í he taimi tatau, naé fokotuú á e faiánga fili í he kolo kotoa ke fakafaingofua á e fili.

Ke tokolahi ange á e kau ki he fili, é mātuáki áonga ha ngaahi fekumi ki ha ngaahi founga kehekehe. Í he ngaahi fonua é ní'ihí, ko e fili ko e fatongia ia kuopau ke fakahoko. Í hotau fonua kaungaápi ko ia ko Haámoa, naá nau toki liliu á énaú lao ke tautea á kinautolu óku íkai ke nau kau ki he fili áki á e \$100. Óku faitatau ai á e founga ni mo ia naé lahi hono óhake lolotonga á e ngaahi polokalama talanoa naé fakahoko é he Komisoni Fili í he ngaahi kolo ó fokotuú mei ai ke liliu ó ngaueáki á e founga koi a ke fakamalohia á e kau á e kakai ki he fili.

Í hano vakaií ó e lesisita fili í hono fakahoa mo ia ó e kau ki he fili í he ngaahi fili ko éni é nima kuo fakahoko óku ne fakahā mai á e pēteni óku fakatupu hohaá. Neongo óku hokohoko atu á e kaka ki ólunga á e fika ó e lesisita, óku ha mai á e peseta ó e kau ki he fili óku holo pe ia ki lalo ó hange koi a óku ha í he kalafi ko éna. Ko e kaveinga matuáki mahuínga ia ki he Komisoni ke fakahoko ha ngaue ki ai í he teuteu ki he Fili Lahi hoko í he taú é fā mei heni.



Ola ó e Fili ki TONGATAPU 1 – Fili Lahi 2025		
Hingoa ó e Kanititeiti	Lahi ó e Fili	% ó e Fili
Tevita Fatafehi Pukoka	1343	62.58%
Siaosi Vailahi Pohiva	758	35.32%
Éliesa Fifita	45	2.10%

KAU KI HE FILI : 46%

Ola ó e Fili ki TONGATAPU 2 – Fili Lahi 2025		
Hingoa ó e Kanititeiti	Lahi ó e Fili	% ó e Fili
Úhilamoelangi Fasi	764	44.55
Semisi Kioa Lafu Sika	951	55.45

Ola ó e Fili ki TONGATAPU 3 – Fili Lahi 2025		
Hingoa ó e kau Kaninititeiti	Lahi ó e Fili	% ó e Fili
Siaosi Ófakivahafolau Sovaleni	1,239	72.75%
Gabriella Renne Blake Ílolahia	464	27.25%

KAU KI HE FILI : 36%

Ola ó e Ola Fili ki TONGATAPU 4 – Fili Lahi 2025		
Hingoa ó e kau Kanititeiti	Lahi ó e Fili	% ó e Fili
‘Isileli Pulu	56	2.97%
Mateni Tapueluelu	1,021	54.11%
Viliami A. Takau	808	42.82%
Vili Fonolahi Pese a.k.a Sione Laulaupeaálu	2	0.11%

KAU KI HE FILI : 43%

Ola ó e Fili ki Tongatapu 5 – Fili Lahi 2025		
Hingoa ó e kau Kanititeiti	Lahi ó e Fili	% ó e Fili
Adi Mitimiti Pasikala	102	4.74%
Hekisou Fifita	480	22.33%
‘Aisake Valu Eke	1,568	72.93%

KAU KI HE FILI 46%

Ola ó e Fili ki TONGATAPU 6 – Fili Lahi 2025		
Hingoa ó e kau Kanititeiti	Lahi ó e Fili	% ó e Fili
Fane Fotu Fituafe	978	42.67%
Tahifisi Vehikite	48	2.09%
Dulcie Elaine Tei	835	36.43%
Viliami Mahe Poése	283	12.35%
Sepeti Vakameilalo	22	0.96%
Sione Leki	126	5.50%

KAU KI HE FILI : 47%

Ola ó e Fili ki TONGATAPU 7 – Fili Lahi 2025		
Hingoa ó e kau Kanititeiti	Lahi ó e Fili	% 'o e Fili
Siueli Éleni Mone	155	6.96%
Kitione Nikua	67	3.01%
Siaosi Ákapei K. Maílei	499	22.41%
Tauáho Áhokovi	266	11.94%
Mateitalo Folaumoetao	12	0.54%
Lute Finau	51	2.29%
Paula Piveni Piukala	1177	52.85%

KI HE FILI : 47%

KAU

Ola ó e Fili ki TONGATAPU 8 – Fili Lahi 2025

Hingoa ó e kau Kanititeiti	Lahi ó e Fili	% ó e Fili
Johnny Grattan Vaea Taione	233	11.66%
Sipaisi Kutu	174	8.70%
Viliami Sisifa	567	28.36%
Raymond Lafu Sika	398	19.91%
Poasi Fonua	97	4.85%
Filia Hetau Uipi	309	15.46%
Taufa Kuli Áhomeé	221	11.6%

KAU KI HE FILI : 47%

Ola ó e Fili ki TONGATAPU 9 – Fili Lahi 2025

Candidates Names	Votes	% of Votes Cast
Puluno Ípolito Lasalo	101	4.68%
Vika Vaka Fusimalohi	164	7.60%
Sevenitini Toumoúa	1,076	49.88%
Tevita Tukunga	816	37.83%

KAU KI HE FILI : 49%

Ola ó e Fili ki TONGATAPU 10 – Fili Lahi 2025

Candidates Names	Votes	% of Votes Cast
Fakaósi Maama	460	19.62%
Matani Nifofa	290	12.37%
Kapelieli Militoni Lanumata	1,423	60.68%
Tulutulu Mafuaíolotele Kalaniuvalu	172	7.33%

KAU KI HE FILI : 49%

Ola ó e Fili ki 'EUA 11 – Fili Lahi 2025		
Hingoa ó e kau Kanititeiti	Lahi ó e Fili	% ó e Fili
Taniela Liku'ohihifo Fusimalohi	1,179	60.62%
Tevita Lavemaau	709	36.45%
Siuaki Livai	55	2.83%
Silivia Loumaile Mahe	2	0.10%

KAU KI HE FILI : 60%

Ola ó e Fili ki HA'APAI 12 – Fili Lahi 2025		
Hingoa ó e kau Kanititeiti	Lahi ó e Fili	% ó e Fili
Moále Finau	395	26.91%
Sione Finau Tapu	190	12.94%
Penisimani Tavalu Fatafehi	10	0.68%
Saimone Kapetaua Vuki	437	29.77%
Tevita Vaikona	315	21.46%
Sione Foaki Fifita	121	8.24%

KAU KI HE FILI : 60%

Ola ó e Fili ki HA'APAI 13 – Fili Lahi 2025		
Hingoa ó e kau Kanititeiti	Lahi ó e Fili	% ó e Fili
Veivosa Light of Life Taka	475	28.68%
Suia Taufa	39	2.36%
Fofofili Mahe	70	4.23%
Samuela Ákilisi Pohiva II	522	31.52%
Ésafe Hema Latu	550	33.21%

KAU KI HE FILI : 62%

Ola ó e Fili ki VAVA'U 14 – Fili Lahi 2025		
Hingoa ó e kau Kanititeiti	Lahi ó e Fili	% ó e Fili
Latu Niua Lepolo	288	16.58%
Moále Ótunuku	1,053	60.62%
Tuámelié Topui	396	22.80%

KAU KI HE FILI : 55%

Ola ó e Fili ki VAVA'U 15 – Fili Lahi 2025		
Hingoa ó e kau Kanititeiti	Lahi ó e Fili	% ó e Fili
Arthur Afuhaámango	3	0.16%
Keuli Pasina Lavaki	433	22.60%
Samiu Kuita Vaipulu	451	23.54%
Álani Petelo Tangitau	848	44.26%
Tomifa Faingaá Paea	181	9.45%

KAU KI HE FILI : 60%

Ola ó e Fili ki VAVA'U 16 – Fili Lahi 2025		
Hingoa ó e kau Kanititeiti	Lahi ó e Fili	% ó e Fili
Étuáte Sungalu Lavulavu	782	40.75%
Viliami Uasike Latu	1,137	59.25%

KAU KI HE FILI : 59%

Ola ó e Fili ki ONGO NIUA 17 – Fili Lahi 2025		
Hingoa ó e kau Kanititeiti	Lahi ó e Fili	% ó e Fili
Vatau Mefi Hui	61	7.26%
Paula Vovole Kohinoa	195	23.21%
Áisake Hoatatau Finau	44	5.24%
Lataífaingataá Tangimana	540	64.29%

KAU KI HE FILI : 65%

NGAAHI FATONGIA Í HE HILI ANGE Á E FILI

Ko hano Toe lau ó e ola ó e Fili Lahi

Makehe mei he Fili Lahi ó e taú 2021 á ia naé í ai ha ngaahi fiemaú ke toe lau á e ola ki he fili naé fakahoko í he ngaahi vahenga fili kehekehe é nima, ko e fili ó e taú ni, 2025 naé íkai ha taha í he kau kanititeiti kotoa é toko fitungofulu ma taha naá nau lele, naá ne fiemaú ke toe fai hano toe lau o e fili. Í heéne pehe, naé fakapapauí ai á e á e ola naé fakahā í he pouli ó e áho fili ko e ola fakaosi ai pe ia ó e fili. Ko ia naé tuútuúni ai á e Komisoni Fili ke fakafoki á e Tuútuúni Fili mo e ola ó e fili ki he Éne Áfio ko e Tuí ko Tupou VI í he áho Falaite ko hono 28 ó Novema 2025. Ko hono fakahoko ó e fatongia ko ia naé fakaava ai á e matapā ke hoko atu á e ngaahi founa faka-konisitutone ki hono fili ó e Palemia ke fakahoko ó íkai ha toe toloi.

Ngaahi Fakamole á e kau Kanititeiti

Í he malumalu ó e Kupu 24(4) ó e Lao ki he Fili Fale Alea, ko e tokotaha kanititeiti kotoa pe kuo pau ke fakahu mai ki he Komisoni á e éne ngaahi fakamatala fekauáki mo éne ngaahi fakamole í he fili í loto í he áho é 14 mei he áho fili. Í he hokosia á e áho ko éni, naé lava ke fakakakato á e fiemaú ko éni é he toko 58 pea ko e toko 13 naé íkai ten a u fakakakato éni. Fakatatau pe ki he Lao, kuo tuku atu ai é he Komisoni á kinautolu ko éni ki he Áteni Seniale ki ha ngaue ki ai pea é malava pe ke fakaílo kinautolu.

Ko kinautolu á e kau Kanititeiti ko éni óku kau ki ai á kinautolu ni:

Tongatapu 1 : Éliesa Fifita

Tongatapu 6 : Dulcie Elaine Tei

Tongatapu 7 : Lute Finau

Tongatapu 8 : Johnny Grattan Vaea Taione

Éua 11 : Tevita Lavemaau (*naé toki fakahū tōmui mai éne fakamatala*)

: Siuaki Livai
: Silivia Loumaile Mahe

Haápai 12 : Sione F. Tapu
: Penisimani Tavalu Fatafehi
: Tevita Vaikona
: Sione Foaki Fifita

Vavaú 14 : Tuámelie Tapu
: Vatau Mefi Hui

Ngaahi Kole Tu'unga 'i he Fili

'I he hili 'a e Fili Lahi, ko e tohi tangi 'e **ONO** na'e fakahu ki he Fakamaau Lahi ke fakafehu'ia 'a e ola 'o e fili: Na'e fekau'aki 'a e ngaahi tohi kole ko 'eni moe ola 'i he ngaahi vahenga ko 'eni: – **Tongatapu 2, 9 mo e 10; 'Eua 11; Vava'u 16; pea mo Ongon Niuu 17.** 'Oku 'amanaki ke ma'u'a e ngaahi tu'utu'uni mei he Fakamaau'anga 'o 'ikai to e tomui ange 'i 'Epeleli 2026.

Mahuínga Faka-Paánga ó e Fili

Ko hano fakahoko ó ha fili ko ha ngafa fatongia mafatukituki faka-paánga ia. Óku fakahoko fatongia á e Komisoni í heéne patiseti ki he taú faka-paánga lolotonga áki á e \$1,799,000 á ia óku kau ki ai mo e \$400,000 naé fakafuofua ke fakahoko áki á e ngaahi fakamole ki he fili. Tanaki atu ki ai mo e \$586,900 ko e paánga tokoni ki he patiseti mei he ngaahi hoa ngaue.

Óku hounga ki he Komisoni pea mo fakamālōia ai ki he ngaahi tokoni mei he Puleánga Áositelelia á ia naá nau tokoni mai í he ngaahi tafaáki kehekehe ó kau ki ai á e éni:

- Paaki 'o e Ngaahi Tohi Fakahinohino Ma'ae Kau Kanititeiti, 'Ofisa Faifili pea mo e ngaahi foomu kuo fakatahaí í ha tohi ke fakapapauí óku fakahoko tatau á e fatongia í he áho fili;
- Fakanaunau 'a e kau 'Ofisa Faifili 'aki 'a e vesi mo e ngaahi naunau kehe;
- Totongi 'o e Vakapuna ki Niuafou'ou mo Niuatoputapu ke 'ave 'a e naunau fili mo hono ako'i 'o e kau 'ofisa faifili.
- Totongi 'a e ngaahi fanongonongo mo e tuku atu ó e ngaahi fakamatala fekau'aki mo e Fili 'i he letio, televisone mo e 'initaneti, pea mo e ngaahi fanongonongo nounou naé tuku atu ó fakafou í he ongo kautaha fetuútaki á e TCC mo e Digicel.
- Totongi hono fokotuú ó e website faka-ófisiale á e Komisoni ke fakapapauí óku tuku atu ai á e ngaahi fakamatala ke meá ki ai á e kakai fili kotoa pe.
- Ngaahi Ako

- Tuku mai mo e kau ngaue á e AEC í ha ngaahi taimi kehekehe lolotonga á e teuteu ki he fili fakataha mo ha ófisa é taha naá ne í he Ófisi ó e Komisoni Fili í ha uike é fa ó áu ki he áho naé fakahoko ai á e fili ke tokoni.

Ko e fakakatoa ‘o e tokoni fakapa’anga ‘a ‘Aositelelia ki he Fili óku fakafuofua ki he pa’anga é 200,000.

Na’e kau mo e Pule’anga Nuúsila í he tokoni lahi ki he fili á ia óku fakafuofua ki he pa’anga é 150,000. Ko e tokoni á Nuúsila a’e fakafou mai ‘i he: -

- Ngaahi papa fakaílonga (*fakamahino á e ngaahi feituú fai’anga fili pea kau ki ai mo e ngaahi fakaílonga tau’anga meáelele maáe kau faingataáia mo e toulekeleka í he ngaahi feituú fai’anga fili*)
- Ngaahi vitio tokoni ki he ako
- Ngaahi puha ke fakahoko ai e fili. (*Voting Screen*)
- Ngaahi vitio ki he ako ‘a e kau ‘ofisa fai fili.
- Ngaahi naunau kehe
- Ngaahi Ako
- Ómai mo e níhi ó e kau ngaue á e Komisoni Fili á Nuúsila í ha ngaahi taimi kehekehe pe í he teuteu ó e fili pea mo ha taha naá ne í heni ki hono fakahoko ó e fili. Naá nau ómai foki mo ha taha mei he Ófisi Fili á Fisi í he uike nai é tolu á ia naá ne í he Ófisi ó e Kovana, Vavaú ke tokoni ki he teuteu mo e fakahoko ó e fili.

‘Oku hounga’ia ‘a e Komisoni ki he hokohoko atu ‘a e tokoni ‘a Nu’usila pea pehe ki he tokoni mei he Ófisi Fili á Fisi.

‘Oku fakafuofua ko e kotoa ‘o e ngaahi fakamole ki he Fili Lahi óku í he pa’anga ‘e 633,808. Ko e kotoa ‘o e kakai fili ‘i he ‘aho fili ko e toko 64,707 ‘a ia ko e fakamole ki he tokotaha fili é taha ko e pa’anga ‘e 9.80 (fakafuofua ki he USD 4 ki he tokotaha fili fakatatau ki he mahu’inga ‘o e liliu pa’anga muli ki he pa’anga Tonga). ‘I he’ene pehē, ‘oku tonu ke fakatokanga’i á hono paaki é he U.N.D.P ‘i he 2006 ‘a e tohi ko e “*Fakamole ki he Lesisita mo e Fili*” ‘oku hā ai ko e fili ‘i he ngaahi fonua ‘oku “lele lelei ai ‘a e temokalati” ko énu “fakamole ki he Ngāue” óku i he pa’anga Ámelika é 1 ki he 3 ki he tokotaha lesisita fili, pea ko e ngaahi “temokalati ‘oku kei fakahoko ai ha ngaahi fakalelei pe liliū” ‘oku toe ma’olunga ange ‘a e fakamole, ó áu ki he pa’anga Ámelika é 3 ki he 7.50. Kapau ‘e faka’ataa ‘a e hikihiki ‘a e mahu’inga ‘o e pa’anga ‘i he ta’u ko éni é 20 kuo ‘osi, pea fakakau mai mo e ngaahi fakamole, ‘ikai ngata pe ‘i he “fokamole ki he ngāue” ka e kau ki ai mo e fakamole ki he Fili ‘o e ta’u ni, ‘oku pehē ai he Komisoni ‘oku feúnga pe mo mahu’inga ‘a e pa’anga ko ia ke fakapapau’i ‘oku fakahoko ‘a e fili ‘i Tonga ‘i ha founa ‘oku tau’ataina, ‘ikai filifilimanako; ‘i ha ‘ātakai ‘oku tau’atāina, taau mo melino foki; pea muimui kakato ki he ngaahi founa fili ‘oku toka ki ai ‘a e ‘amanaki pe ‘oku ngāue’aki ‘i ha temokalati. Ka, ko e ngaahi fakamole ni ‘oku ‘ikai ke tō ki tu’a ‘i he ngaahi

fakangatangata 'o e tohi 'o e U.N.D.P na'e lave ki ai 'i 'olunga ('a ia kuo fakalelei'i ke hā mai ai 'a e hikihiki 'a e mahu'inga 'o e koloa mo e fakamole fakapa'anga).

NGAAHI FAKAMALO

'Oku 'i ai 'a e fakamālō loto hounga mo'oni 'a e Komisoni Fili ki he ngaahi fengāue'aki kotoa pe pea mo e poupou lelei na'e fakahoko mei he Komisoni Fili 'a 'Aositelelia mo Nu'usila pea pehē ki he ngaahi tokoni kotoa pe mei he kau Talafekau Lahi 'a 'Aositelelia mo Nu'usila 'a ia 'oku na fakahoko fatongia ki he Pule'anga Tonga.

Pehē foki 'a e hounga'ia 'a e Komisoni 'i he Ngāue fakapalofesinale 'a e PIANZEA, U.N.D.P., SPC , Ofisi Faka-Sekelitali 'a e Ngaahi Fonua ó e Pasifiki

Pea hangē ko e ngaahi tokoni anga maheni 'a e tokolahi 'i he fonua ni na'e hoko ia ko e tokoni lahi ki hono fakakakato 'o e ngaahi fatongia 'o e Komisoni. Pea 'oku fai ai 'a e fakamālō kiate kinautolu ni:-

- Ngaahi Potungaue tefito 'a e Pule'anga 'o hangē koe Fakamaau'anga, Potungaue Pa'anga; Potungaue ki he Ngaahi Ngāue Faka-lotofonua pea mo e 'Ofisi 'o e Kaati Fakafonua;
- Polisi Tonga mo e Komisiona Polisi
- 'Ofisi 'o e Failesisita 'o e Fa'ele, Pekia mo e Mali;
- 'Eiki Fakamaau Lahi mo e Failesisita 'o e Fakamaau'anga Lahi 'o Tonga;
- Tau Malu'i 'o 'Ene 'Afio;
- Ongō Kovana 'o Vava'u mo Ha'apai mo 'ene kau Ngaue;;
- Kau 'Ofisa Fakavahefonua mo e 'Ofisa Kolo;
- Sosaieti Sivile, Kau Taki Komiuniti mo e ngaahi Kautaha Ongōongo; moe
- Kau Fakafofonga Pule'anga 'o 'Eua, Niuatoputapu mo Niuafu'ou.

Óku pehē mo e fakamalo á e Komisoni Fili ki he Supavaisa ó e Fili, Pita Vuki á ia kuo ne maú vahenga malolo mei he fatongia hili ia á e taú é 28 mo e mahina é 7 á éne fakahoko fatongia áufuatō í he Pule'anga mo e Komisoni Fili. Lolotonga á e taimi ó éne fakahoko fatongia naá ne hoko ko e tā sipinga lelei í he fai totonu, mateaki mo fakapolofesinale foki ó tataki á e ngaahi founa fili í he poto mo e íkai ha filifilimanako. Naé hoko éne tataki ko ha me'angaue mahu'inga í hono fakamalohia ange á e founa faka-temokalati ke fakapapai á e hokohoko atu á hono fakahoko ó e ngaahi fili í he fonua ni í he founa óku taau mo fakaápaápai foki.